

Centro sanitario en Lesaka.

1982

El lugar del proyecto se sitúa en el borde este del centro histórico de Lesaka, al otro lado de la pequeña ría donde se sitúan dispersos una serie de edificios monumentales o públicos, como el convento de carmelitas del siglo XVIII, obra de Fr. Joaquín de San José sobre el modelo teresiano típico, y el asilo de ancianos, arquitectura ecléctica de comienzos de siglo.

Así, el centro se articula mediante la creación de una pequeña plaza o "parvis" (17,8 por 17,8 metros) con el vecino asilo, formando una unidad.

La consideración de estos dos edificios existentes en el bello paisaje circundante, a caballo entre lo rural y lo urbano, la tradición del patio presente en el convento y asilo, unido a la claridad del programa exigido para el centro, nos ha hecho elegir la tipología de patio para organizar sus diversas partes. Patio cuadrado (17,8 por 17,8 metros), abierto a través de una pérgola hacia la plaza antistante. El modelo analógico ha sido, en este caso, una obra de Gaspar de Vega, en torno a El Escorial,

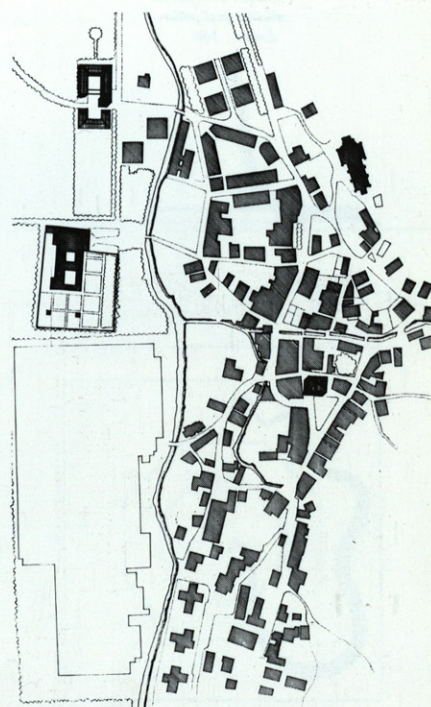
muy querida para nosotros: La Fresneda.

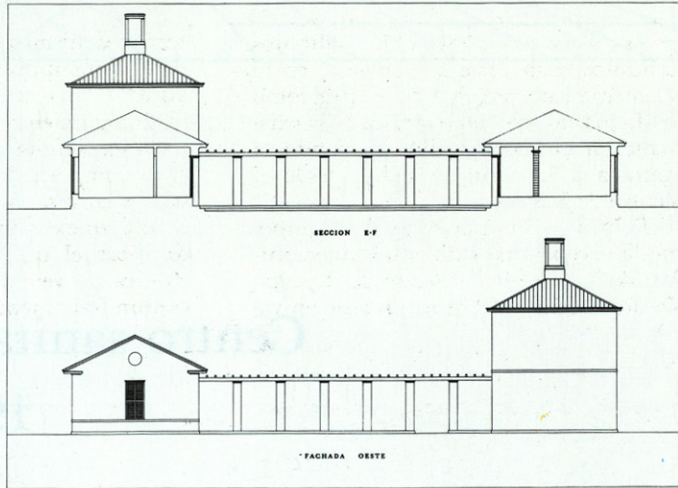
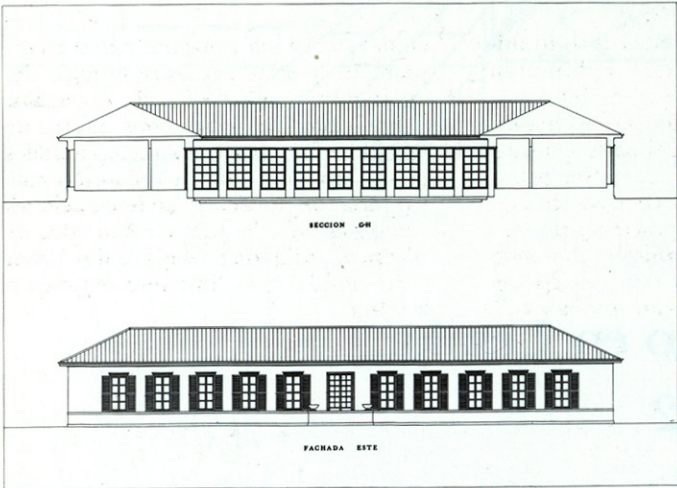
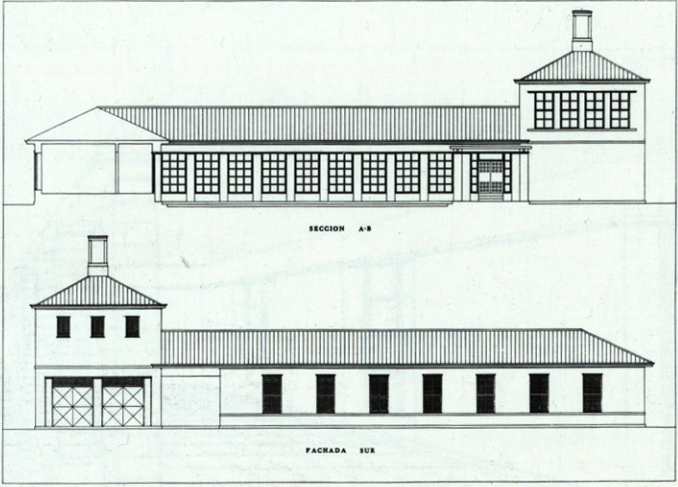
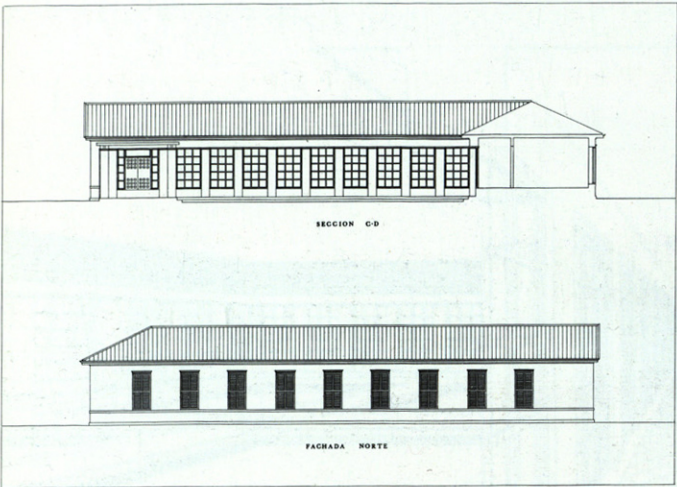
El patio crea así un ambiente interiorizado, adecuado para un edificio de estas características, en torno a los jardines organizados tomando a la fuente central, en mármol, piedra de Calatorao y bronce para el áspid de Esculapio, como símbolo central.

La galería claustral ordena linealmente las diversas partes requeridas por el programa: accesos, espera, laboratorios, consultas, rayos X, servicios, zona de médicos y urgencias.

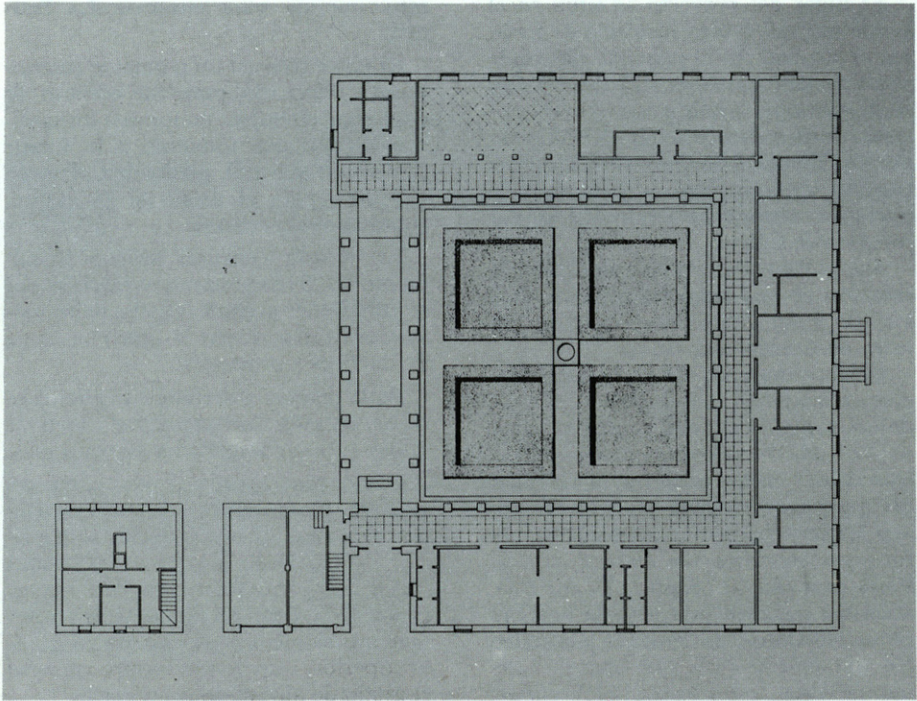
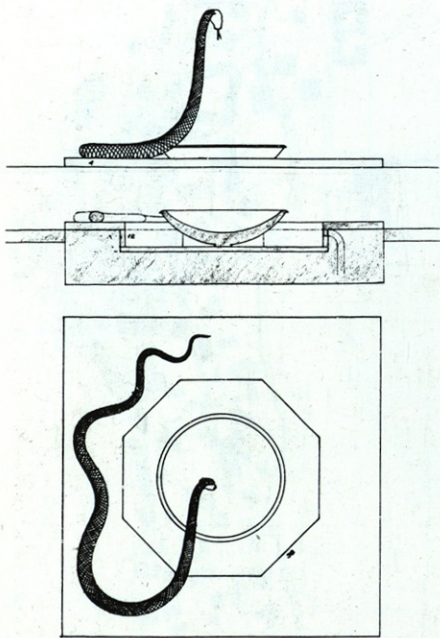
De la pérgola a derecha e izquierda se tiene entrada independiente, bien al centro propiamente dicho y a urgencias.

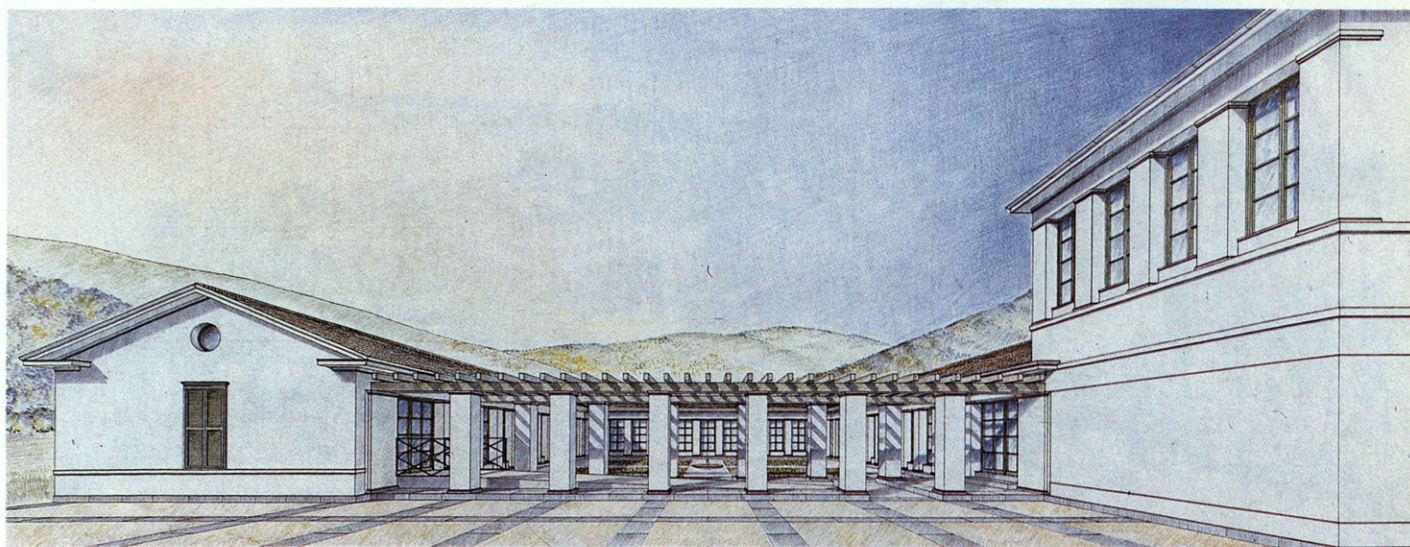
Como contrapunto a esta composición en planta baja, separada de ella por el acceso de ambulancias a urgencias, se dispone en el extremo correspondiente una pequeña torre en dos alturas, con instalaciones en planta baja y apartamento de médico de guardia en planta superior, que de este modo consigue el grado de aislamiento necesario.





*Detalle de la fuente
situada en el patio
Escala 1/10*





Asimismo y como se ve en los dibujos adjuntos, esta torre se convierte en el elemento característico del centro como edificio público, como réplica de la existente en el vecino asilo, marcando la entrada a la pequeña plaza, desde el centro de Lesaka.

Dentro de un marco donde se impone la excepcional calidad arquitectónica del conjunto urbano de Lesaka, la arquitectura del centro insiste en va-

lorar los mismos elementos de continuidad, intemporales, que configuran aquél.

El tratamiento elegido pone en contraste la arquitectura del patio-claustro cuya composición se basa en las pilstras y cornisa que lo construyen y el involucro externo, arquitectura de muro sobre el que se aplican una serie rítmica de ventanas a haces exteriores con un tratamiento de carpintería tradi-

cional en la zona y que nos parece ejemplar. En la torre destacará la logia del apartamento del médico de urgencias.

Los materiales empleados: muros de ladrillo estucados en blanco, capiteles del claustro en piedra de Calatorao, carpintería de madera, pavimentaciones exteriores en adoquín y encintados de piedra y jardinería en setos de ligustrum y árboles del país, interiores en estuco bruñido.

